

動物實驗使用者及動物飼養管理人員教育訓練

生技健康館實驗動物舍 設施介紹與規範說明

微免生藥系 王紹鴻

2016/11/16

生技健康館實驗動物舍簡介

- 生技館動物舍由本校生命科學院附設檢驗分析及技術推廣服務中心實驗動物組管理，位置在生技健康館三樓



生技健康館實驗動物舍

B-1 生技健康館實驗動物舍

負責人：

微藥系 王紹鴻老師
綜教6樓 A32-614室；分機 7225

工作人員：

陳宏綺先生
生技館2樓 A35-208室；分機 7766

主要任務

1. 提供本校動物實驗計畫執行場所
2. 提升研究實驗動物試驗水準
3. 落實實驗動物福祉
4. 提供產業動物試驗評估平台

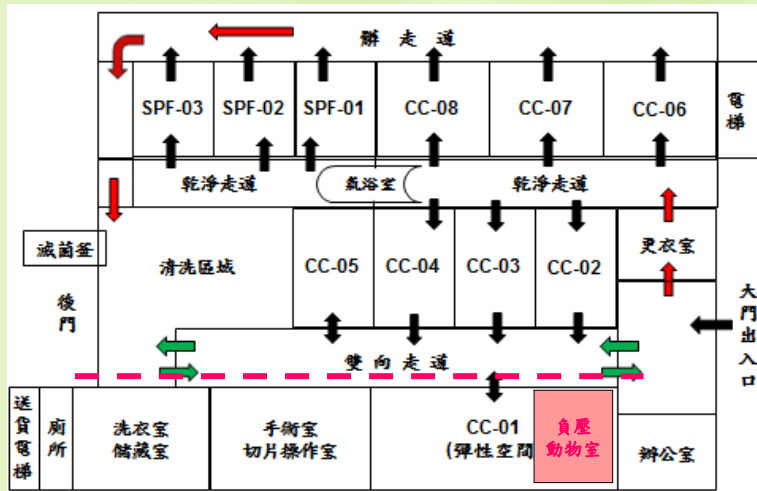
實驗動物類型

- 本舍為陸棲類封閉型
- 可飼養小動物
 - 飼養於可滅菌塑膠動物籠內
 - 曾飼養動物：
 - 齧齒類：小鼠、大鼠、倉鼠
 - 其他：鵪鶉

生技館動物舍空間規劃

- 密閉式傳統潔淨區(Conventional Clean, CC)
 - 實驗動物來源最好為SPF
 - 實驗過程中，動物所含之微生物未被確認
- 無特定病原飼育區 (Specific Pathogen Free, SPF)
 - 以血清學、培養或組織病理等檢驗方法，檢驗出不含某些特定病原微生物的動物。
 - 必須指明是某群特殊微生物。
 - 必須註明使用的檢驗方法，如ELISA, IF, PCR。

生技館動物舍平面圖 (約140坪)



生技健康館實驗動物舍

8

生技館動物舍空間規劃 (續)

- 檢疫室獨立吹塵式無菌動物籠架 (IVC, Individual ventilation cage system)
 - 檢疫隔離非SPF來源齧齒類動物
- 傳統潔淨區獨立吹塵式無菌動物籠架 (IVC)
 - 等同SPF要求之CC飼養室
- 負壓動物室 (限RG1微生物)
 - 實驗動物與實驗過程動物所含微生物未被確認

生技健康館實驗動物舍

9



CC08-IVC



CC01-負壓室



生技健康館實驗動物舍



10

特殊儀器設備



冷凍切片機



氣體麻醉機

生技健康館實驗動物舍

11

動物入住申請與結案流程圖

填寫下列表單：

1. 實驗動物舍入舍申請表(1份)
2. IACUC審查同意書影本(1份)
3. 生技健康館實驗動物舍使用者出入申請表(1份)
4. 生科院生技健康館門禁申請表(1份)(請自檢驗分析中心下載)

動物舍及檢驗分析中心
生技館2樓陳宏綺先生
收件及檢查

資訊不齊全

補件

資訊齊全

發給核章之**實驗動物舍入舍申請表**，若3日內無收到請自行追問。
(會附上動物入住之房舍號碼)

生技健康館實驗動物舍

12

入住：

1. 入住期間請**每日觀察動物**並每日填寫**研究使用人員之動物舍每日工作紀錄表**(SOP表格編號LSA-SOP-002)。
2. 期間若有任何需聯繫事項，可用電話連繫或留言於留言板上。

結案：

1. 致電告知實驗動物舍管理人。
2. 於動物舍留言版上留言通知。
(以上二擇一)

結算費用

費用計算：

1. 繳回**研究使用人員之動物舍每日工作紀錄表**。
2. 試算費用後以內部公文傳遞於計畫負責人，明細若無疑問，請負責人**簽章後回傳實驗動物舍負責人**。
3. 正式開立收據供您報帳。

生技健康館實驗動物舍

13

國立嘉義大學
National Chiungming University

首頁 | 嘉大新聞 | 網站導覽 | 常見問答 | 意見信箱 | 服務網際 | RSS訂閱 | English

全文檢索 www 站內

檢驗分析及技術推廣服務中心

- 最新消息
- 中心簡介
- 表單下載
- 儀器設備
- 組織規章
- 交通資訊
- 相關網站
- 檢驗/代辦項目**
 - 食品檢驗
 - 水產品檢驗
 - 納豆激酶活性檢測
 - 水生生物環境檢測
 - 超導核磁共振(NMR)測定
 - 實驗動物舍**
 - 水質檢驗
- 申請要點

實驗動物舍
點閱 8155 人次

日期	類別	標題
2016-08-29		B1生技健康館實驗動物舍SOP_版可日期105年0月25日PDF(1,434.95 KB) / ODT(937.35 KB)
2016-07-15		生技健康館實驗動物舍營養收費標準PDF(158.99 KB) / ODT(16.52 KB)
2016-07-15		實驗動物舍儀器設備出入申請表PDF(83.21 KB) / ODT(7.33 KB)
2016-07-15		實驗動物舍使用手冊PDF(461.46 KB) / ODT(239.79 KB)
2016-07-15		實驗動物舍入舍申請表PDF(177.71 KB) / ODT(10.16 KB)
2016-07-15		生技健康館實驗動物舍使用者出入申請表PDF(85.22 KB) / ODT(8.12 KB)
2015-04-23		生技健康館實驗動物舍動物入住申請與結束流程圖PDF(281.83 KB) / PPTX(73.03 KB)

生命科學院/檢驗分析及技術推廣服務中心/實驗動物舍
http://www.ncyu.edu.tw/atsc/itemize_list.aspx?site_content_sn=32225
 生技健康館實驗動物舍

14

動物舍人員管理與規範

- 必須領有2年內之「動物實驗使用者及動物飼養管理人員教育訓練」合格證書
- 確實填寫「生技健康館實驗動物舍使用者出入申請表」
- 確實閱讀「實驗動物舍使用手冊」後簽章，使得完成門禁申請
- 實驗進行期中，每日確實觀察入住動物狀況並填寫「動物舍房之每日工作紀錄表」
- 違反相關要求將給予警告單，若實驗主持人**累積3張警告單，不得於次年度申請使用。**

生技健康館實驗動物舍

15

2016 年實驗動物健康檢測報告

- 檢體 NCYU-B1-105ml [2016 年1-7 月，CC06]
- 檢測項目
 - 12 種病毒：僅 Murine norovirus (MNV) 陽性
 - 5 種細菌：僅 Mouse *Helicobacter* spp. 陽性
 - 8 種寄生蟲：皆為陰性
- 二微生物陽性意義
 - MNV：新發現齧齒類病毒，多數動物飼養單位為陽性，對非免疫抑制動物實驗不具有影響
 - *Helicobacter*：常見於動物飼養單位與野生環境之老鼠，對多數已知動物實驗不具有影響

生技健康館實驗動物舍

16



實驗動物健康檢測報告

ELISA 檢測結果

檢體編號	NCYU-B1-105ml		
檢測項目	結果	備註	
Pneumonia virus of mice (PVM)	0/1		
Hantaan virus	0/1		
Reovirus 3 (Reo 3)	0/1		
Mycoplasma pulmonis	0/1		
Mouse parvovirus (MPV)	0/1		
Murine norovirus (MNV)	1/1		
Mouse adenovirus (MAAd)	0/1		
Ectromelia virus (Mouse Pox)	0/1		
Mouse hepatitis virus (MHV)	0/1		
Minute virus of mice (MVM)	0/1		
Pneumonia virus of mice (PVM)	0/1		
Lymphocytic choriomeningitis virus (LCMV)	0/1		
Theiler's murine encephalomyelitis virus (TMEV, GD II)	0/1		

檢測人員：

林宛青
2016/08/31

報告簽署人：

翁淑輝
2016/08/31

生技健康館實驗動物舍

1 /



實驗動物健康檢測報告

寄生蟲檢查檢測結果

檢體編號	NCYU-B1-105ml			
分類	檢體	檢測項目	結果	備註
腸道原蟲	Intestine/Feces	<i>Entamoeba</i> spp.	0/1	
		<i>Spirotrichomonads</i> spp.	0/1	
		<i>Giardia</i> spp.	0/1	
		<i>Trichomonads</i>	0/1	
蟻蟲	Intestine	Pinworms	0/1	
外寄生蟲	cellophane tape	Flea	0/1	
		Louse	0/1	
		Mite	0/1	

檢測人員：謝迺貴
2016/08/31

報告簽署人：翁淑婷
2016/08/31



實驗動物健康檢測報告

PCR 檢測結果

檢體編號	NCYU-B1-105ml		
	檢測項目	結果	備註
	Mouse <i>Helicobacter</i> spp.	1/1	

檢測人員：謝迺貴
2016/08/31

報告簽署人：翁淑婷
2016/08/31



實驗動物健康檢測報告

細菌培養檢測結果

檢體編號	NCYU-B1-105ml		
	檢測項目	結果	備註
	Bordetella bronchiseptica	0/1	
	Corynebacterium kutscheri	0/1	
	Salmonella spp.	0/1	

檢測人員：謝進貴
2016/08/31

報告簽署人：翁淑婷
2016/08/31

感謝聆聽！

王紹鴻